



Lidzbark Warmiński
**MIASTO
PRZYSZŁOŚCI**



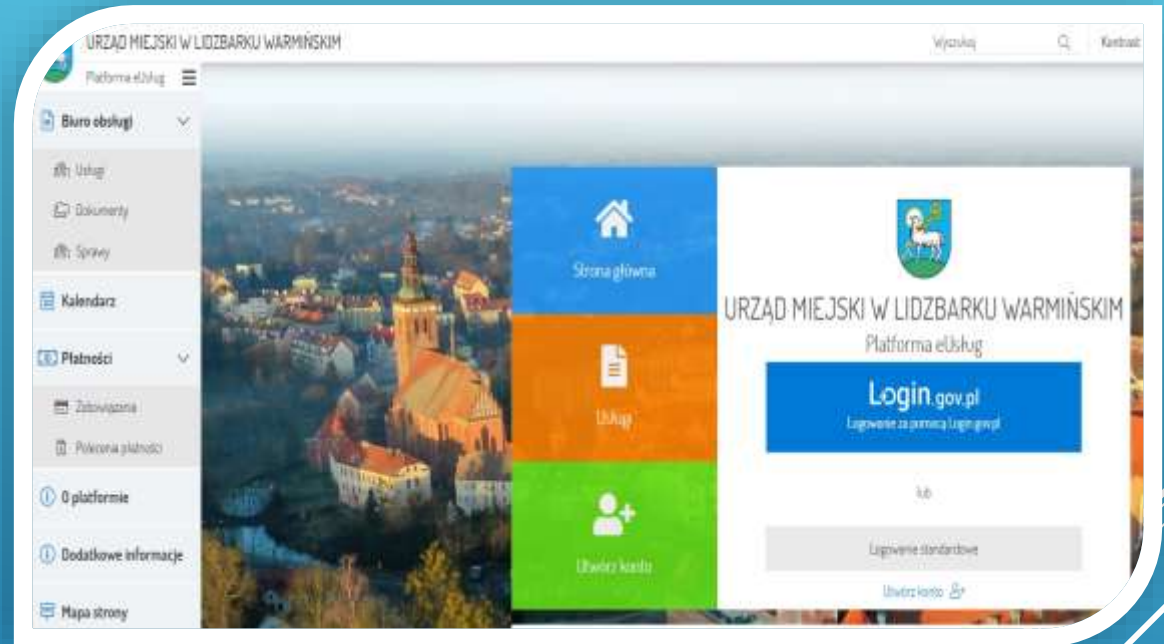


Aerial view of a residential area

Platforma e-usług

Funkcje:

- ✓ płatności
- ✓ zaświadczenia
- ✓ wnioski
- ✓ deklaracje



System Informacji Przestrzennej

Funkcje:

- ✓ 4 warstwy podkładowe
- ✓ 16 warstw tematycznych w tym m.in.:
 - GESUT
 - Mienie gminne (własność, dzierżawa)
 - Dokumenty planistyczne (MPZP, studium)
 - Dane katastralne
 - Dane ewidencyjne
 - Drogi
 - Oferta inwestycyjna
 - Zagrożenie powodziowe



Inteligentny parking przy ul. Kopernika



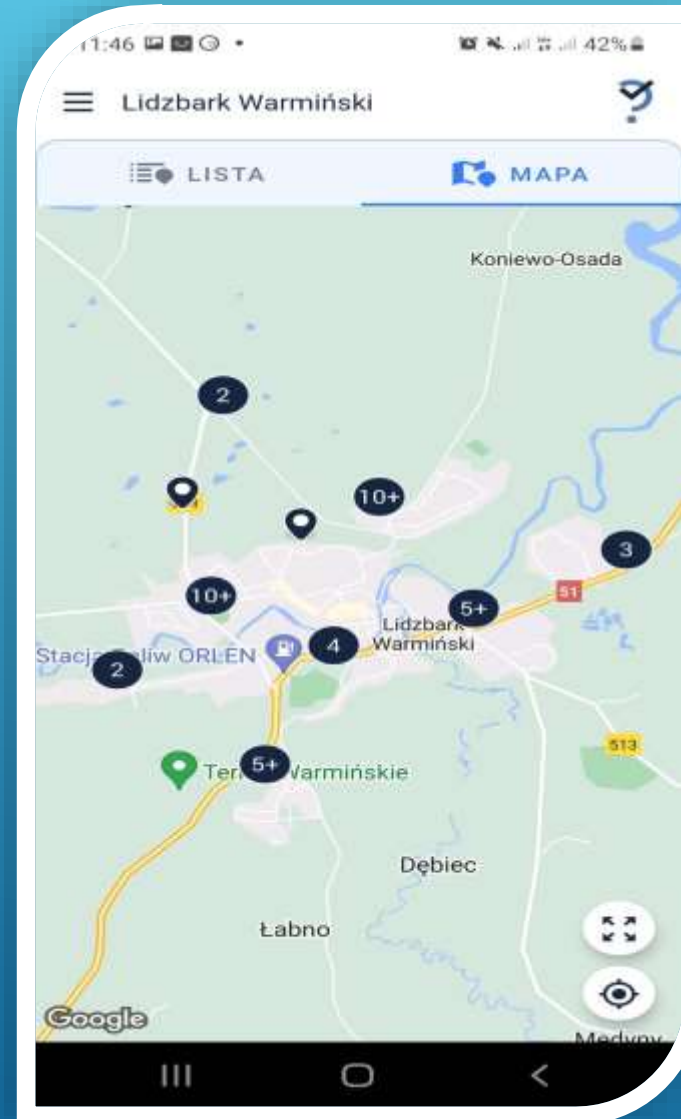
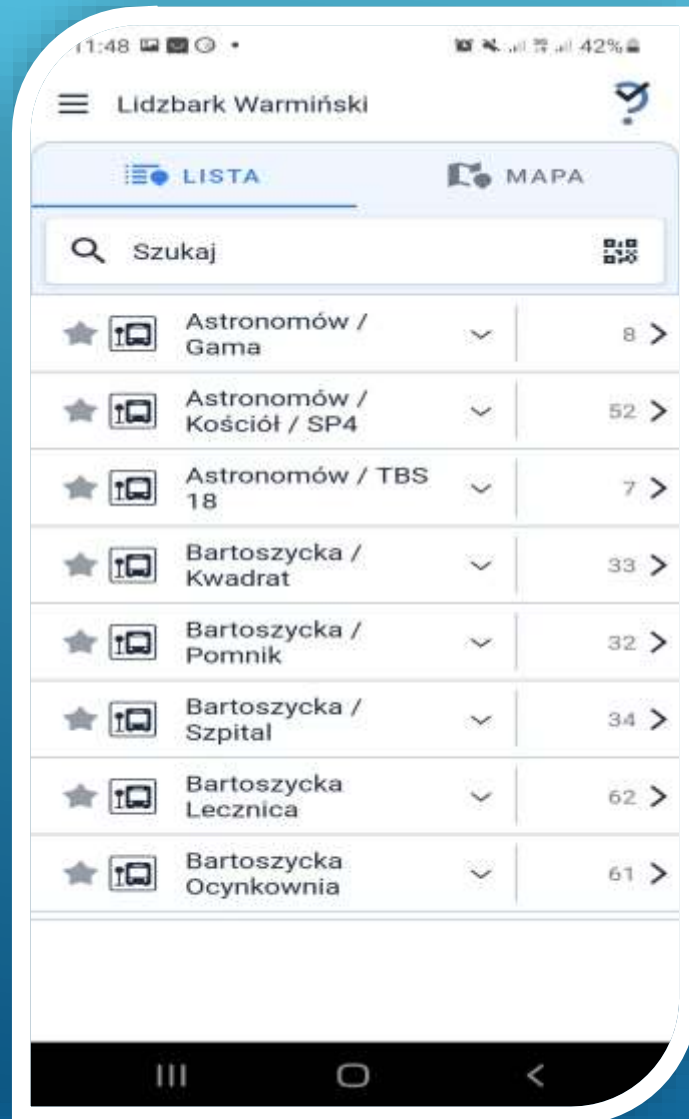
Inteligentny terminal komunikacyjny



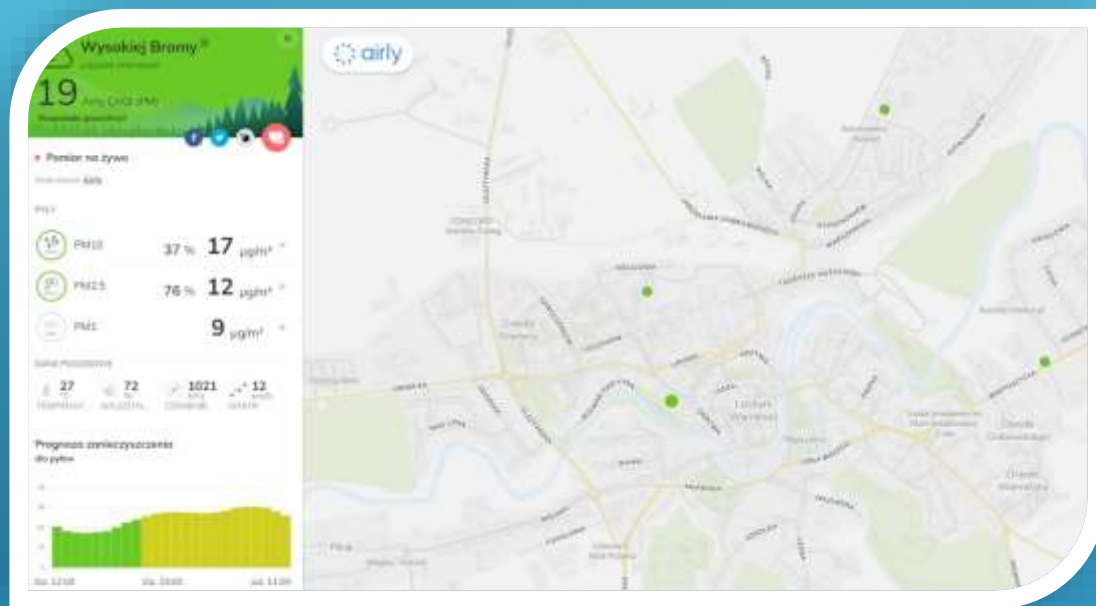
Elektryczna i bezpłatna komunikacja miejska



Aplikacja „Kiedy Przyjedzie?”



Monitoring jakości powietrza



Oczyszczacze powietrza



Zielona energia na budynkach użyteczności publicznej



Inteligentne ławki solarne



Ciepłownia przyszłości



SMR – modułowy reaktor jądrowy



Gmina Miejska Lidzbark Warmiński

Inwestycje 2015-2023



30

projektów realizowanych w ramach RPO WiM na lata 2014-2020

104 153 647 zł

pozyskanego dofinansowania

72 246 276 zł

środków własnych

176 494 223 zł

zaangażowanych środków inwestycyjnych



Rzeczpospolita
Polska



Zdrowe życie, czysty zysk

Unia Europejska
Europejskie Fundusze
Strukturalne i Inwestycyjne



Gmina Miejska Lidzbark Warmiński

Inwestycje 2015-2023



33

projektów realizowanych z zaangażowaniem środków rządowych

64 639 066 zł

pozyskanego dofinansowania

19 850 530 zł

środków własnych

90 371 748 zł

zaangażowanych środków inwestycyjnych



Gmina Miejska Lidzbark Warmiński

Inwestycje 2015-2023



179

realizowanych zadań inwestycyjnych

170 395 138 zł

pozyskanego dofinansowania

106 211 745 zł

środków własnych

276 606 884 zł

zaangażowanych środków inwestycyjnych



**DZIĘKUJĘ ZA
UWAGĘ.**

**Jacek
Wiśniowski**
**Burmistrz Lidzbarka
Warmińskiego**

um@lidzbarkw.pl

Tel. 89-767-85-62

